

## O-Prognose

- Meerjarenonderhoud
- Conditiemeting NEN 2767
- Gebouwbeheer
- Technische Installaties
- AWK - Woningkeuring
- Gebouwdossier/Carthotheek

[www.planmatigonderhoud.nl](http://www.planmatigonderhoud.nl)



# Software voor meerjarenonderhoud

Met het windowsprogramma O-Prognose (=Onderhouds Prognose) bent u in staat om op een eenvoudige wijze een bouwkundig en/of installatietechnisch onderhoudsplan te maken.

Enkele kenmerken:

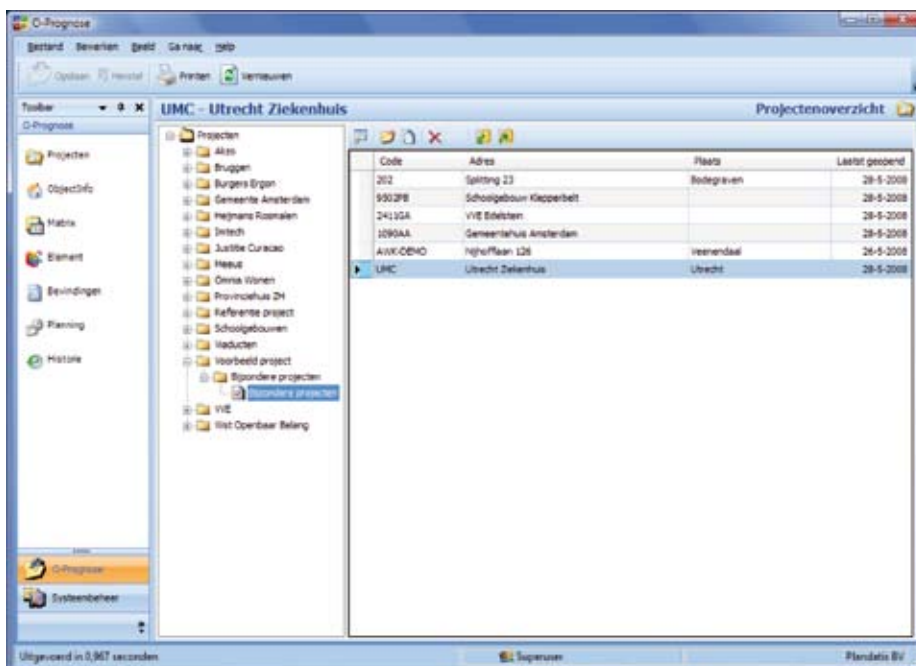
- Inspecties op basis van conditiemeting (NEN 2767)
- Meerjarenonderhoudsplanningen (1, 5, 10, 30-jaarplannen).
- Jaarplannen inclusief begrotingen en werkschrijvingen.
- Kapitalisatieplannen (reserveringen)
- Gebrekenlijsten inclusief foto's
- Fotorapportages van het gebouw
- Uittrekstaten (hoeveelheden van bouwdelen)
- Inspectierapporten
- Onderhoudsscenario's

Het onderhoudsprogramma O-Prognose heeft een uitgebreide bouwkundige bibliotheek waarin onderhoudsgevoelige elementen zijn opgenomen. Bij deze elementen zijn ook de onderhoudswerkzaamheden en een indicatie van de bijbehorende kosten opgenomen.

## Tablet PC: nieuwe standaard in mobiel inspecteren

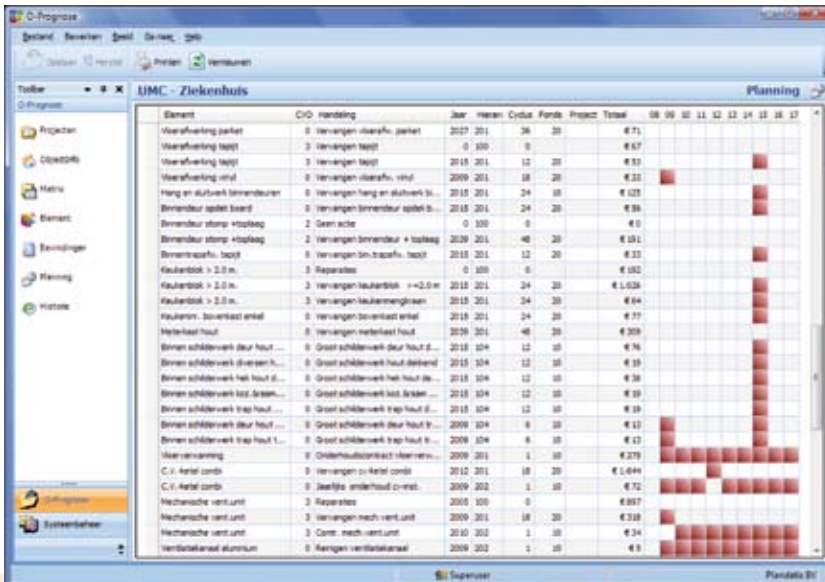
O-Prognose leent zich uitstekend om te inventariseren of om de gegevens te muteren. Uw voordeel: op kantoor hoeft u de gegevens niet meer over te typen. Dit betekent niet alleen tijdswinst, maar vooral de kans op fouten is kleiner.

## Overzichtelijk projectenbeheer



- Overzicht met verkennerstructuur.
- Kopiëren van onderhoudsprojecten.
- Uploaden project in één klik naar website.
- Uitwisseling van projecten met derden.

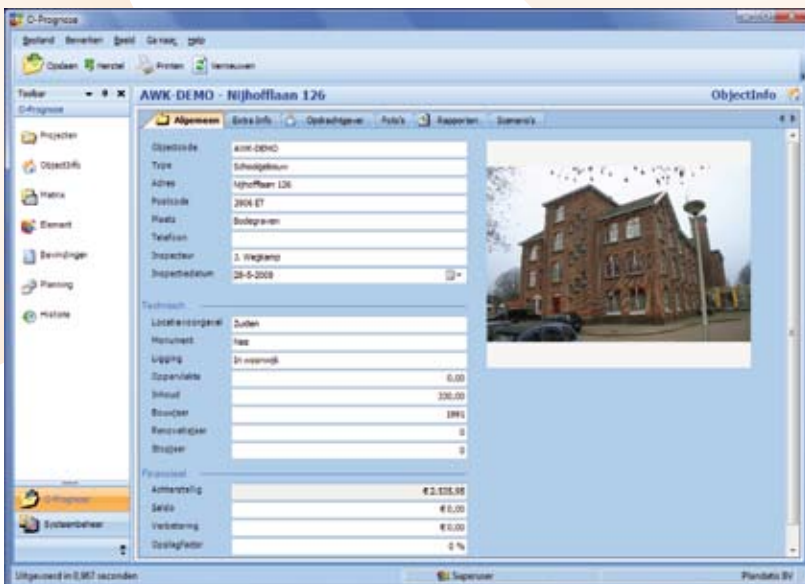
## Flexibele gebruikersinterface



- Vensters kunnen worden in- en uitgeklapt.
- Bruikbaar voor tablet PC.
- Maximaal overzicht.
- Conform Microsoft standaarden. (.NET)

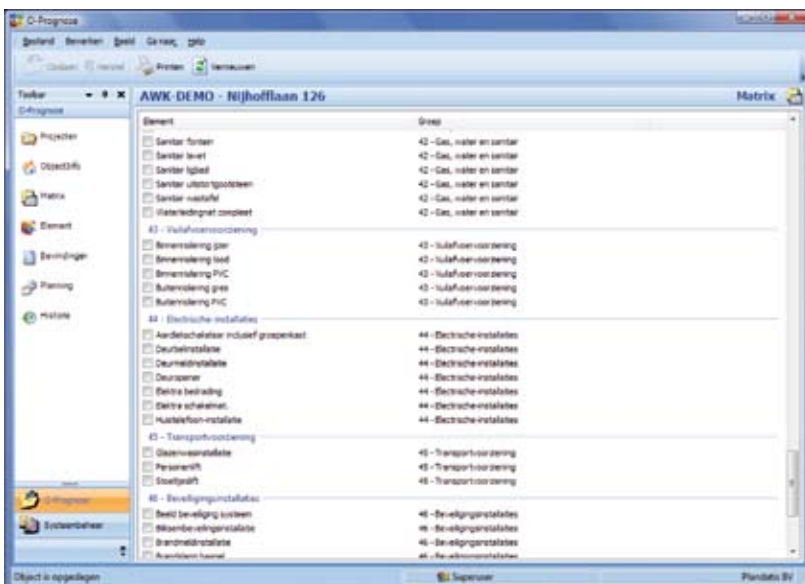


## Eenvoudige administratie



- Algemene objectgegevens.
- Gegevens van de opdrachtgever.
- Overzichtfoto's met zoom-functionaliteit.

## Direct van start door bibliotheek



- Snelle invoer dankzij Matrixtechnologie.
- Favoriete elementen zelf uit te breiden.
- Meegeleverde bibliotheek en koppeling met Archidat en Elsevier kostenbestanden.
- Bibliotheek volledig aanpasbaar.

## Conditiemeting met wizard

- Conditiemeting conform NEN 2767.
- Aspect/prioriteitenmatrix aanwezig.

## Uitgebreide Rapportagemogelijkheden

Activiteit	2008	Hvh	Totaal
Herstellen metselwerk		1,00 psl	€ 1.200
Herstellen voegwerk		1,00 psl	€ 2.100

- Diverse selectiemogelijkheden.
- Meer dan dertig rapport varianten.
- Meegeleverde bibliotheek.
- Export naar Pdf en Excel.

## O-Prognose (internetversie)

Het internetprogramma is een vereenvoudigde versie van de windowsversie O-Prognose. U hebt de mogelijkheid om via het internet uw onderhoudsplannen te beheren/muteren.

Voor de internetversie van O-Prognose heeft u een gebruikersnaam en een wachtwoord nodig om een onderhoudsplan te maken. Met een abonnement kunt u gebruik maken van het online-programma, de bibliotheken en de rapportagemogelijkheden van O-Prognose.

## Wilt u meer informatie over O-Prognose?

### Plandatis BV

Postbus 128 • 8090 AC Wezep  
Oude Weg 8 • 8094 PR Hattermerbroek

T 038 376 15 00  
F 038 376 15 10

I [www.plandatis.nl](http://www.plandatis.nl)  
E [info@plandatis.nl](mailto:info@plandatis.nl)